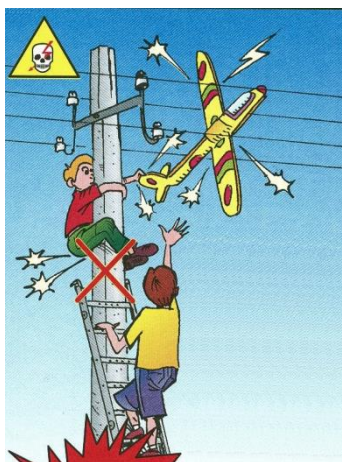


# Уважаемые родители!

Современная жизнь немыслима без электричества, но дети редко задумываются об опасности, которую таит в себе электрический ток. Он невидим, не имеет запаха, поэтому обнаружить его без специальных приборов бывает сложно. Электротравматизм приводит к смертельным случаям и тяжёлым последствиям.

Помогите вашим детям запомнить:



1. Нельзя взбираться на крыши трансформаторных подстанций, опоры ЛЭП и кровлю домов, гаражей и других построек (там может быть открытая электропроводка), деревья вблизи линий электропередачи. Нельзя сбивать замки, проникать за ограждения, открывать двери трансформаторных будок, прикасаться к электроустановкам. Нельзя также открывать электрощитки в зданиях! Оборудование находится под высоким напряжением!

2. Необходимо обращать внимание на предупреждающие об опасности знаки, размещенные на энергообъектах: «СТОЙ! НАПРЯЖЕНИЕ», «НЕ ВЛЕЗАЙ! УБЬЕТ», «ОСТОРОЖНО! ЭЛЕКТРИЧЕСКОЕ НАПРЯЖЕНИЕ».



НЕЛЬЗЯ! Подходить к оборванному проводу!



3. Нельзя подходить к лежащему на земле оборванному проводу воздушных линий электропередачи ближе, чем на 8 метров. Оказавшись ближе, человек подвергается смертельной угрозе. Выходить из опасной зоны «шагового напряжения» нужно без отрыва ступней ног от земли, приставляя пятку одной ноги к носку другой.

4. Вблизи воздушных линий электропередачи и подстанций нельзя разбивать туристические лагеря, разводить костры, проводить спортивные состязания, устраивать игры, запускать воздушных змеев, квадрокоптеры и другие летательные аппараты, заниматься кайтсерфингом, парапланеризмом.



**ОПАСНО**

ИГРАТЬ ВБЛИЗИ ЛИНИЙ ЭЛЕКТРОПЕРЕДАЧ



5. Смертельно опасно фотографироваться (делать селфи) вблизи энергообъектов или стоять рядом с электрооборудованием, используя палку для селфи (монопод). Электротравму можно получить даже при отсутствии контакта тела человека с проводом! Кроме того, попасть под высокое напряжение можно, поднимая монопод над собой!

6. Нельзя рыбачить вблизи энергообъектов. Попасть под напряжение можно, даже не касаясь токоведущих частей, а только приблизившись к ним. Также нельзя проходить с разложенной удочкой под проводами линий электропередачи, так как при этом возникает опасность касания удилицем провода, что практически всегда влечет за собой смертельное поражение электрическим током. К тому же современные удилица изготовлены из материалов, которые являются отличными проводниками электрического тока.



**ОПАСНО**

РЫБАЧИТЬ ПОД ЛИНИЯМИ ЭЛЕКТРОПЕРЕДАЧИ

**Повторите со своими детьми важные правила обращения с электричеством в быту, особенно с первоклассниками, многим из которых предстоит находиться дома одним до прихода взрослых.**



1. **Не** пользуйтесь поврежденными электроприборами, розетками, выключателями, удлинителями и т. д., никогда не дотрагивайтесь до оголенных проводов и включенных в сеть приборов с поврежденной изоляцией.

2. **Вынимать** вилку из розетки следует, удерживая ее за корпус. Ни в коем случае не тяните ее за шнур.



I



3. **Не** оставляйте электронагревательные приборы включенными в сеть без присмотра на длительное время. Если вы уходите, обязательно отключите их.

4. **Помните**, что вода прекрасно проводит электричество. Категорически запрещается дотрагиваться мокрыми руками до включенных осветительных приборов. Электроприборы в условиях повышенной влажности, например, телефон или фен в ванной — это источники смертельной опасности при несоблюдении мер осторожности.



**Берегите себя и своих близких!**